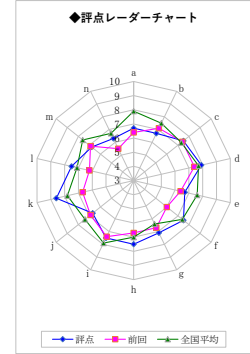


「2018年度 医療評価調査」評価一覧（入所介護利用者）

尼崎医療生活協同組合
ショートステイあまの里

◆評価 (無回答を除く) (単位:%)

	合計 (件数)	評価					評点	前回	全国平均	前回との差	全国平均との差
		そう思う	どちらかといえ ばそう思う	どちらともい えない	どちらかとい えばそう思わ ない	そう思わない					
		10	5	0	△5	△10					
a	12	66.7	16.7	8.3	0.0	8.3	6.7	6.4	7.9	0.3	△1.2
b	12	66.7	16.7	8.3	0.0	8.3	6.7	7.1	7.5	△0.4	△0.8
c	12	58.3	33.3	8.3	0.0	0.0	7.5	7.4	7.3	0.1	0.2
d	12	66.7	25.0	8.3	0.0	0.0	7.9	7.4	7.7	0.5	0.2
e	12	66.7	16.7	8.3	0.0	8.3	6.7	6.4	7.6	0.3	△0.9
f	12	75.0	8.3	8.3	8.3	0.0	7.5	6.0	7.4	1.5	0.1
g	12	58.3	25.0	16.7	0.0	0.0	7.1	6.7	6.4	0.4	0.7
h	10	60.0	30.0	10.0	0.0	0.0	7.5	6.7	7.0	0.8	0.3
i	12	75.0	8.3	8.3	8.3	0.0	7.5	7.4	7.9	0.1	△0.4
j	12	66.7	16.7	8.3	0.0	8.3	6.7	6.9	7.4	△0.2	△0.7
k	11	81.8	9.1	9.1	0.0	0.0	8.6	6.7	7.8	1.9	0.8
l	12	66.7	16.7	16.7	0.0	0.0	7.5	6.2	7.1	1.3	0.4
m	11	72.7	9.1	9.1	0.0	9.1	6.8	6.9	7.6	△0.1	△0.8
n	12	66.7	8.3	16.7	0.0	8.3	6.3	5.5	6.7	0.8	△0.4



◆基本構成 (無回答を除きます)

性別

	件数	%
男	6	50.0
女	6	50.0
合計	12	100.0

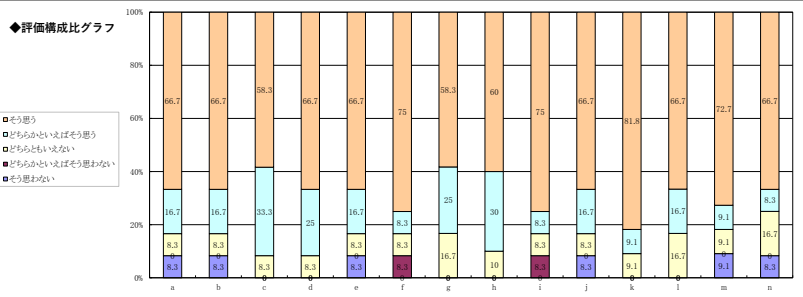
年齢

	件数	%
70歳未満	1	8.3
70～79歳	2	16.7
80～89歳	6	50.0
90歳以上	3	25.0
合計	12	100.0

医療生協の組合員か

	件数	%
組合員である	8	72.7
組合員ではな わらない	3	27.3
わからない	0	0.0
合計	11	100.0

◆評価構成比グラフ



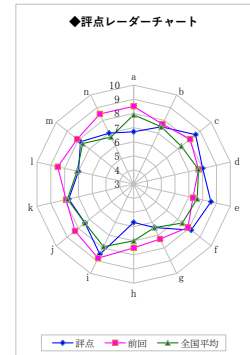
※ 評価の算出方法 「そう思う」+10点、「どちらかといえどそう思う」+5点、「どちらともいえない」0点、「どちらかといえどそう思わない」-5点、「そう思わない」-10点として、無回答を除いた回答者数を掛けて評点を算出しました。

「2018年度 医療評価調査」評価一覧（入所介護利用者）

尼崎医療生活協同組合
ショートステイ立花あまの里

◆評価 (無回答を除く) (単位:%)

	合計 (件数)	評価					評点	前回	全国平均	前回との差	全国平均との差
		そう思う	どちらかといえ ばそう思う	どちらともい えない	どちらかとい えばそう思わ ない	そう思わない					
		10	5	0	△5	△10					
a	23	52.2	34.8	8.7	4.3	0.0	6.7	6.5	7.9	△1.8	△1.2
b	22	54.5	40.9	4.5	0.0	0.0	7.5	7.7	7.5	△0.2	0.0
c	22	72.7	27.3	0.0	0.0	0.0	8.6	8.1	7.3	0.5	1.3
d	23	60.9	39.1	0.0	0.0	0.0	8.0	7.7	7.7	0.3	0.3
e	21	71.4	28.6	0.0	0.0	0.0	8.6	7.3	7.6	1.3	1.0
f	22	63.6	36.4	0.0	0.0	0.0	8.2	7.9	7.4	0.3	0.8
g	22	45.5	36.4	18.2	0.0	0.0	6.4	7.3	6.4	△0.9	0.0
h	22	45.5	31.8	18.2	0.0	4.5	5.7	7.5	7.0	△1.8	△1.3
i	23	73.9	21.7	4.3	0.0	0.0	8.5	8.8	7.9	△0.3	0.6
j	23	56.5	34.8	8.7	0.0	0.0	7.4	8.3	7.4	△0.9	0.0
k	22	59.1	36.4	4.5	0.0	0.0	7.7	7.9	7.8	△0.2	△0.1
l	23	52.2	34.8	13.0	0.0	0.0	7.0	8.5	7.1	△1.5	△0.1
m	23	60.9	34.8	4.3	0.0	0.0	7.8	8.1	7.6	△0.3	0.2
n	22	50.0	40.9	9.1	0.0	0.0	7.0	8.5	6.7	△1.5	0.3



◆基本構成 (無回答を除きます)

性別

	件数	%
男	8	34.8
女	15	65.2
合計	23	100.0

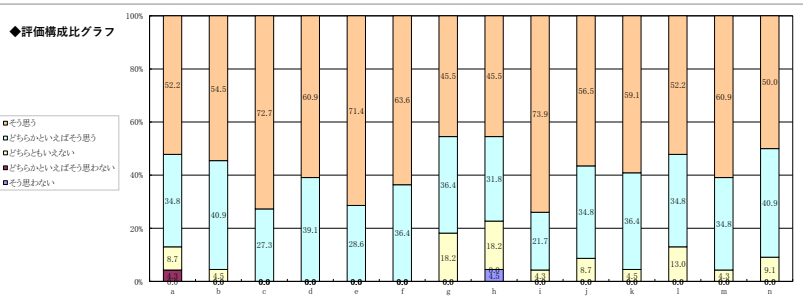
年齢

	件数	%
70歳未満	0	0.0
70～79歳	5	21.7
80～89歳	10	43.5
90歳以上	8	34.8
合計	23	100.0

医療生協の組合員か

	件数	%
組合員である	14	63.6
組合員ではな わらない	6	27.3
わからない	2	9.1
合計	22	100.0

◆評価構成比グラフ



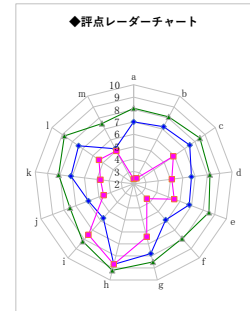
※ 評価の算出方法 「そう思う」+10点、「どちらかといえどそう思う」+5点、「どちらともいえない」0点、「どちらかといえどそう思わない」-5点、「そう思わない」-10点として、無回答を除いた回答者数を掛けて評点を算出しました。

「2018年度 医療評価調査」評価一覧（通所リハビリ・介護利用者）

尼崎医療生活協同組合
デイサービスあまの里

◆評価 (無回答を除く) (単位:%)

	合計 (件数)	評価					評点	前回	全国平均	前回との差	全国平均との差
		そう思う	どちらかといえ ばそう思う	どちらともい えない	どちらかとい えばそう思わ ない	そう思わない					
		10	5	0	△5	△10					
a	32	53.1	34.4	12.5	0.0	0.0	7.0	2.4	8.1	4.6	△1.1
b	32	56.3	34.4	6.3	3.1	0.0	7.2	2.5	8.1	4.7	△0.9
c	32	62.5	25.0	12.5	0.0	0.0	7.5	5.9	8.5	1.6	△1.0
d	32	59.4	21.9	15.6	0.0	3.1	6.7	5.1	8.2	1.6	△1.5
e	30	56.7	30.0	6.7	0.0	0.0	6.8	5.5	8.5	1.3	△1.7
f	32	53.1	18.8	21.9	6.3	0.0	5.9	3.6	7.9	2.3	△2.0
g	32	59.4	37.5	3.1	0.0	0.0	7.8	6.4	8.5	1.4	△0.7
h	31	77.4	19.4	3.2	0.0	0.0	8.7	8.7	9.2	0.0	△0.5
i	30	40.0	36.7	20.0	3.3	0.0	5.7	7.5	8.2	△1.8	△2.5
j	28	53.6	17.9	21.4	7.1	0.0	5.9	4.6	7.5	1.3	△1.6
k	31	58.1	32.3	3.2	6.5	0.0	7.1	4.7	8.1	2.4	△1.0
l	31	58.1	32.3	9.7	0.0	0.0	7.4	5.4	8.8	2.0	△1.4



m	この事業所を知り合いに紹介したいと思う	31	45.2	25.8	19.4	6.5	3.2	5.2	5.0	7.5	0.2	△ 2.3
---	---------------------	----	------	------	------	-----	-----	-----	-----	-----	-----	-------

● 評点 ● 前回 ● 全国平均

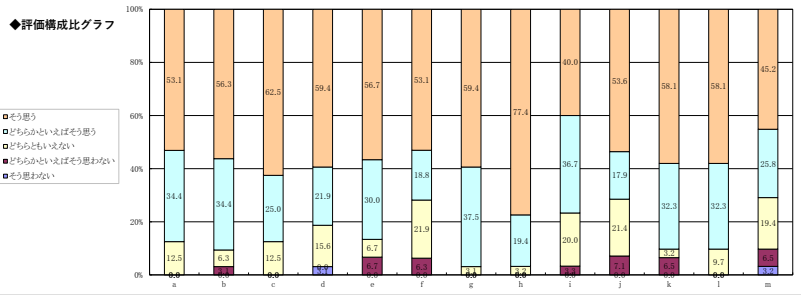
◆基本構成 (無回答を除きます)

性別	件数	%
男	12	38.7
女	19	61.3
合計	31	100.0

年齢	件数	%
70歳未満	2	6.7
70～79歳	8	26.7
80～89歳	13	43.3
90歳以上	7	23.3
合計	30	100.0

医療生協の組合員か	件数	%
組合員である	10	34.5
組合員ではない	11	37.9
わからない	8	27.6
合計	29	100.0

◆評価構成比グラフ



※ 評価の算出方法 「そう思う」:+10点、「どちらかといえばそう思う」:+5点、「どちらかといえばそう思わない」:-5点、「そう思わない」:-10点として、無回答を除いた回答者数を掛けて評点を算出しました。

「2018年度 医療評価調査」評価一覧 (通所リハビリ・介護利用者)

尼崎医療生活協同組合
デイサービス木かげ

◆評価

(無回答を除く)

(単位:%)

	合計 (件数)	そう思う		どちらかといえばそう思う		どちらかといえばそう思わない		そう思わない		評点	前回	全国平均	前回との差	全国平均との差
		10	5	0	△5	△10								
a	58	75.9	8.6	12.1	0.0	0.0	3.4	7.7	8.0	8.1	△ 0.3	△ 0.4		
b	58	77.6	12.1	8.6	0.0	1.7	8.2	6.6	8.1	△ 0.4	0.1			
c	58	81.0	12.1	5.2	0.0	1.7	8.5	8.5	8.5	0.0	0.0			
d	57	89.5	7.0	3.5	0.0	0.0	9.3	8.5	8.2	0.8	1.1			
e	58	84.5	8.6	5.2	0.0	1.7	8.7	9.5	8.5	△ 0.8	0.2			
f	57	78.9	7.0	12.3	1.8	0.0	8.2	9.0	7.9	△ 0.8	0.3			
g	58	89.7	5.2	5.2	0.0	0.0	9.2	9.2	8.5	0.0	0.7			
h	58	89.7	6.9	3.4	0.0	0.0	9.3	9.4	9.2	△ 0.1	0.1			
i	58	87.9	5.2	5.2	0.0	1.7	8.9	8.9	8.2	0.0	0.7			
j	56	71.4	10.7	12.5	0.0	5.4	7.1	6.7	7.5	0.4	△ 0.4			
k	58	79.3	3.4	15.5	0.0	1.7	7.9	8.4	8.1	△ 0.5	△ 0.2			
l	58	87.9	6.9	5.2	0.0	0.0	9.1	9.2	8.8	△ 0.1	0.3			
m	58	75.9	5.2	19.0	0.0	0.0	7.8	8.0	7.5	△ 0.2	0.3			

◆評価レーダーチャート



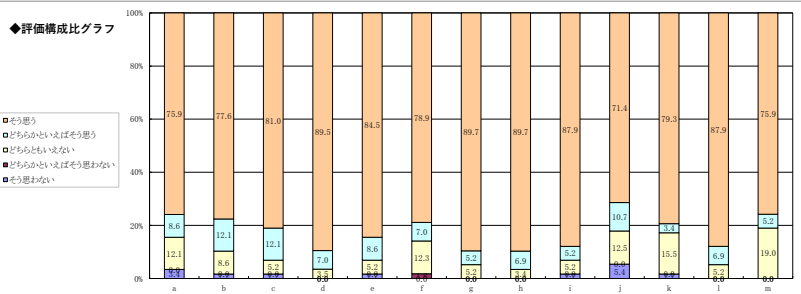
◆基本構成 (無回答を除きます)

性別	件数	%
男	17	30.4
女	39	69.6
合計	56	100.0

年齢	件数	%
70歳未満	1	1.7
70～79歳	12	20.7
80～89歳	33	56.9
90歳以上	12	20.7
合計	58	100.0

医療生協の組合員か	件数	%
組合員である	23	39.7
組合員ではない	10	17.2
わからない	25	43.1
合計	58	100.0

◆評価構成比グラフ



※ 評価の算出方法 「そう思う」:+10点、「どちらかといえばそう思う」:+5点、「どちらかといえばそう思わない」:-5点、「そう思わない」:-10点として、無回答を除いた回答者数を掛けて評点を算出しました。

「2018年度 医療評価調査」評価一覧 (通所リハビリ・介護利用者)

尼崎医療生活協同組合
デイサービス立花あまの里

◆評価

(無回答を除く)

(単位:%)

	合計 (件数)	そう思う		どちらかといえばそう思う		どちらかといえばそう思わない		そう思わない		評点	前回	全国平均	前回との差	全国平均との差
		10	5	0	△5	△10								
a	39	59.0	12.8	7.7	5.1	15.4	4.7	7.9	8.1	△ 3.2	△ 3.4			
b	38	73.7	21.1	5.3	0.0	0.0	8.4	7.6	8.1	0.8	0.3			
c	39	89.7	10.3	0.0	0.0	0.0	9.5	9.1	8.5	0.4	1.0			
d	38	71.1	15.8	13.2	0.0	0.0	7.9	6.2	8.2	1.7	△ 0.3			
e	39	74.4	17.9	7.7	0.0	0.0	8.3	7.9	8.5	0.4	△ 0.2			
f	39	66.7	23.1	5.1	2.6	2.6	7.4	6.8	7.9	0.6	△ 0.5			
g	39	79.5	20.5	0.0	0.0	0.0	9.0	7.4	8.5	1.6	0.5			
h	39	84.6	12.8	0.0	2.6	0.0	9.0	8.5	9.2	0.5	△ 0.2			
i	39	82.1	10.3	7.7	0.0	0.0	8.7	9.1	8.2	△ 0.4	0.5			
j	38	63.2	34.2	2.6	0.0	0.0	8.0	7.1	7.5	0.9	0.5			
k	39	69.2	23.1	7.7	0.0	0.0	8.1	6.8	8.1	-1.3	0.0			
l	39	82.1	17.9	0.0	0.0	0.0	9.1	8.5	8.8	0.6	0.3			
m	39	56.4	23.1	10.3	2.6	7.7	5.9	7.1	7.5	△ 1.2	△ 1.6			

◆評価レーダーチャート



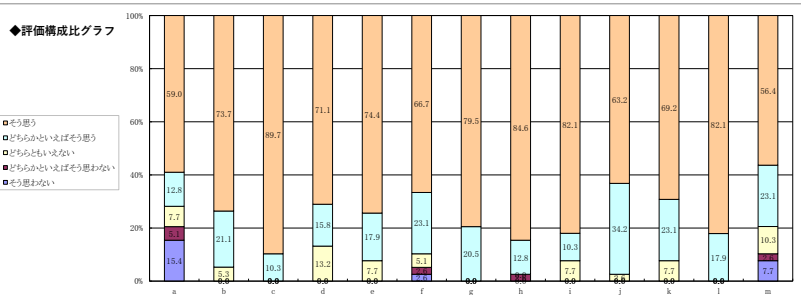
◆基本構成 (無回答を除きます)

性別	件数	%
男	11	29.7
女	26	70.3
合計	37	100.0

年齢	件数	%
70歳未満	1	2.7
70～79歳	4	10.8
80～89歳	23	62.2
90歳以上	9	24.3
合計	37	100.0

医療生協の組合員か	件数	%
組合員である	13	34.2
組合員ではない	16	42.1
わからない	9	23.7
合計	38	100.0

◆評価構成比グラフ



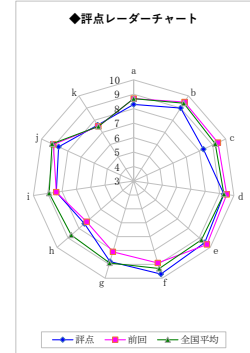
※ 評価の算出方法 「そう思う」+10点、「どちらかといえばそう思う」+5点、「どちらかといえばそう思わない」+0点、「どちらかといえばそう思わない」-5点、「そう思わない」-10点として、無回答を除いた回答者数を掛けて評点を算出しました。

「2018年度 医療評価調査」評価一覧（訪問介護利用者）

尼崎医療生活協同組合
ヘルパーステーションさくら

◆評価 (無回答を除く) (単位:%)

	合計 (件数)	(単位:%)					評点	前回	全国平均	前回の差	全国平均との差
		そう思う 10	どちらかとい えはそう思う 5	どちらかとい えはない 0	どちらかとい えはそう思わ ない △5	そう思わ ない △10					
a	20	75.0	15.0	10.0	0.0	0.0	8.3	8.7	△0.4	△0.4	
b	20	85.0	10.0	5.0	0.0	0.0	9.0	9.5	△0.5	△0.4	
c	20	75.0	15.0	10.0	0.0	0.0	8.3	9.4	△1.1	△0.9	
d	20	85.0	15.0	0.0	0.0	0.0	9.3	9.5	△0.2	0.0	
e	19	89.5	10.5	0.0	0.0	0.0	9.5	9.7	△0.2	0.3	
f	19	94.7	5.3	0.0	0.0	0.0	9.7	8.9	9.3	0.8	0.4
g	20	85.0	5.0	10.0	0.0	0.0	8.8	8.1	8.9	0.7	△0.1
h	20	70.0	15.0	10.0	5.0	0.0	7.5	7.3	8.7	0.2	△1.2
i	19	73.7	21.1	5.3	0.0	0.0	8.4	6.4	8.9	0.0	△0.5
j	19	73.7	26.3	0.0	0.0	0.0	8.7	9.1	9.2	△0.4	△0.5
k	19	63.2	26.3	10.5	0.0	0.0	7.6	7.5	7.5	0.1	0.1



◆基本構成 (無回答を除きます)

性別

性別	件数	%
男	3	15.8
女	16	84.2
合計	19	100.0

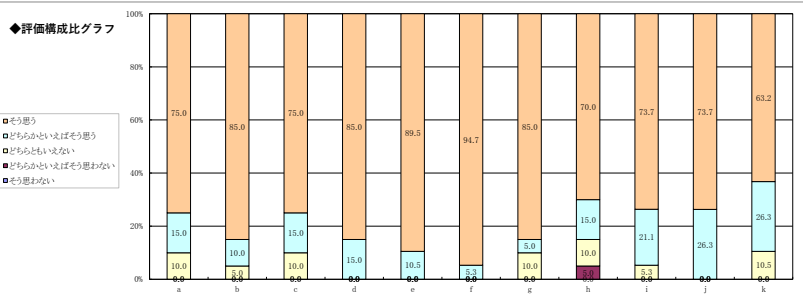
年齢

年齢	件数	%
70歳未満	1	5.3
70～79歳	9	47.4
80～89歳	3	15.8
90歳以上	6	31.6
合計	19	100.0

医療生協の組合員か

医療生協の組合員か	件数	%
組合員である	14	73.7
組合員ではない	2	10.5
わからない	3	15.8
合計	19	100.0

◆評価構成比グラフ



※ 評価の算出方法 「そう思う」+10点、「どちらかといえばそう思う」+5点、「どちらかといえばそう思わない」+0点、「どちらかといえばそう思わない」-5点、「そう思わない」-10点として、無回答を除いた回答者数を掛けて評点を算出しました。

「2018年度 医療評価調査」評価一覧（訪問介護利用者）

尼崎医療生活協同組合
ヘルパーステーションなこ

◆評価 (無回答を除く) (単位:%)

	合計 (件数)	(単位:%)					評点	前回	全国平均	前回の差	全国平均との差
		そう思う 10	どちらかとい えはそう思う 5	どちらかとい えはない 0	どちらかとい えはそう思わ ない △5	そう思わ ない △10					
a	35	85.7	8.6	5.7	0.0	0.0	9.0	9.2	8.7	△0.2	0.3
b	35	91.4	8.6	0.0	0.0	0.0	9.6	9.3	9.4	0.3	0.2
c	35	88.6	8.6	0.0	2.9	0.0	9.1	9.5	9.2	△0.4	△0.1
d	35	94.3	5.7	0.0	0.0	0.0	9.7	9.2	9.3	0.5	0.4
e	34	88.2	8.8	2.9	0.0	0.0	9.3	9.3	9.2	0.0	0.1
f	35	94.3	2.9	2.9	0.0	0.0	9.6	9.6	9.3	0.0	0.3
g	35	82.9	11.4	5.7	0.0	0.0	8.9	8.9	8.9	0.0	0.0
h	35	94.3	2.9	2.9	0.0	0.0	9.6	6.5	8.7	-1.1	0.9
i	35	82.9	14.3	2.9	0.0	0.0	9.0	9.2	8.9	△0.2	0.1
j	34	88.2	11.8	0.0	0.0	0.0	9.4	9.3	9.2	0.1	0.2
k	35	82.9	11.4	2.9	0.0	2.9	8.6	7.3	7.5	1.3	1.1



◆基本構成 (無回答を除きます)

性別

性別	件数	%
男	13	37.1
女	22	62.9
合計	35	100.0

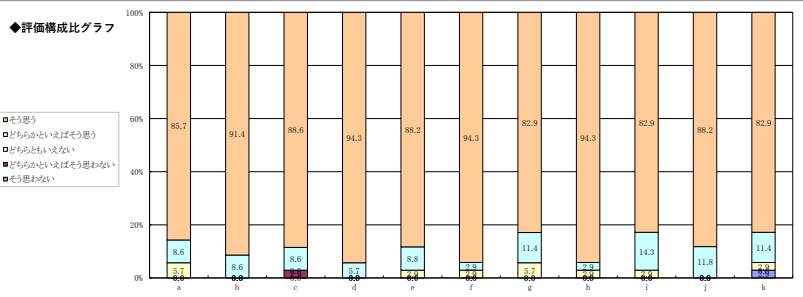
年齢

年齢	件数	%
70歳未満	4	12.1
70～79歳	5	15.2
80～89歳	16	48.5
90歳以上	8	24.2
合計	33	100.0

医療生協の組合員か

医療生協の組合員か	件数	%
組合員である	24	70.6
組合員ではない	2	5.9
わからない	8	23.5
合計	34	100.0

◆評価構成比グラフ



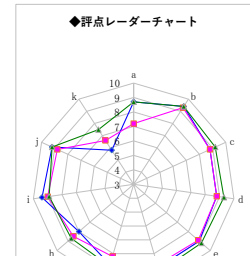
※ 評価の算出方法 「そう思う」+10点、「どちらかといえばそう思う」+5点、「どちらかといえばそう思わない」+0点、「どちらかといえばそう思わない」-5点、「そう思わない」-10点として、無回答を除いた回答者数を掛けて評点を算出しました。

「2018年度 医療評価調査」評価一覧（訪問介護利用者）

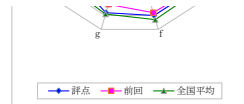
尼崎医療生活協同組合
ヘルパーステーションみのり

◆評価 (無回答を除く) (単位:%)

	合計 (件数)	(単位:%)					評点	前回	全国平均	前回の差	全国平均との差
		そう思う 10	どちらかとい えはそう思う 5	どちらかとい えはない 0	どちらかとい えはそう思わ ない △5	そう思わ ない △10					
a	26	76.9	19.2	3.8	0.0	0.0	8.7	7.2	8.7	1.5	0.0
b	26	88.5	11.5	0.0	0.0	0.0	9.4	9.3	9.4	0.1	0.0
c	26	80.8	15.4	3.8	0.0	0.0	8.8	8.8	9.2	0.0	△0.4
d	26	76.9	23.1	0.0	0.0	0.0	8.8	8.8	9.3	0.0	△0.5
e	26	84.6	11.5	3.8	0.0	0.0	9.0	8.9	9.2	0.1	△0.2
f	25	84.0	12.0	4.0	0.0	0.0	9.0	8.8	9.3	0.2	△0.3
g	26	76.9	23.1	0.0	0.0	0.0	8.8	8.2	8.9	0.6	△0.1
h	25	64.0	32.0	4.0	0.0	0.0	8.0	8.5	8.7	△0.5	△0.7
i	24	87.5	12.5	0.0	0.0	0.0	9.4	9.0	8.9	0.4	0.5



j	全体として利用しやすかった	26	84.6	15.4	0.0	0.0	0.0	9.2	6.8	9.2	0.4	0.0
k	この事業所を知り合いに紹介したいと思う	26	61.5	7.7	23.1	0.0	7.7	5.8	6.6	7.5	△ 0.8	△ 1.7



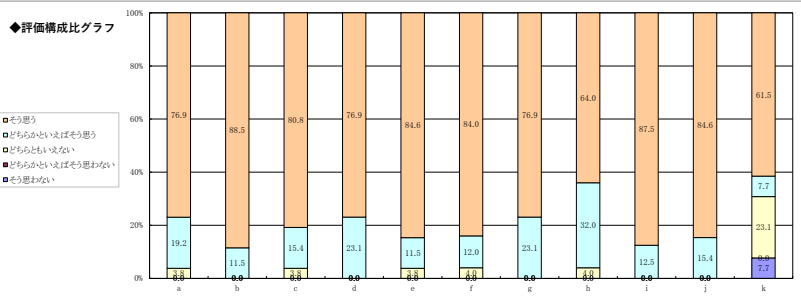
◆基本構成 (無回答を除きます)

性別	件数	%
男	7	26.9
女	19	73.1
合計	26	100.0

医療生協の組合員か	件数	%
組合員である	20	80.0
組合員ではない	3	12.0
わからない	2	8.0
合計	25	100.0

年齢	件数	%
70歳未満	0	0.0
70～79歳	4	16.0
80～89歳	15	60.0
90歳以上	6	24.0
合計	25	100.0

◆評価構成比グラフ



※ 評価の算出方法 「そう思う」+10点、「どちらかといえばそう思う」+5点、「どちらかといえない」0点、「どちらかといえばそう思わない」-5点、「そう思わない」-10点として、無回答を除いた回答者数を掛けて評点を算出しました。

「2018年度 医療評価調査」評価一覧 (訪問介護利用者)

◆評価

	合計 (件数)	(単位:%)					評点	前回	全国平均	前回との差	全国平均との差
		そう思う	どちらかとい えはそう思う	どちらかとい えない	どちらかとい えはそう思わ ない	そう思わ ない					
		10	5	0	△ 5	△ 10					
a	57	86.0	12.3	1.8	0.0	0.0	9.2	9.5	8.7	△ 0.3	0.5
b	57	86.0	14.0	0.0	0.0	0.0	9.3	9.5	9.4	△ 0.2	△ 0.1
c	58	89.7	10.3	0.0	0.0	0.0	9.5	9.3	9.2	0.2	0.3
d	56	87.5	12.5	0.0	0.0	0.0	9.4	9.5	9.3	△ 0.1	0.1
e	57	89.5	7.0	3.5	0.0	0.0	9.3	9.2	9.2	0.1	0.1
f	58	89.7	6.9	3.4	0.0	0.0	9.3	9.7	9.3	△ 0.4	0.0
g	58	86.2	12.1	1.7	0.0	0.0	9.2	9.4	8.9	△ 0.2	0.3
h	57	89.5	8.8	1.8	0.0	0.0	9.4	9.2	8.7	0.2	0.7
i	57	87.7	8.8	3.5	0.0	0.0	9.2	6.8	8.9	-0.4	0.3
j	58	86.2	12.1	1.7	0.0	0.0	9.2	9.3	9.2	△ 0.1	0.0
k	56	71.4	19.6	7.1	1.8	0.0	8.0	7.8	7.5	0.2	0.5

尼崎医療生活協同組合
ヘルパーステーションわかさ

◆評点レーダーチャート



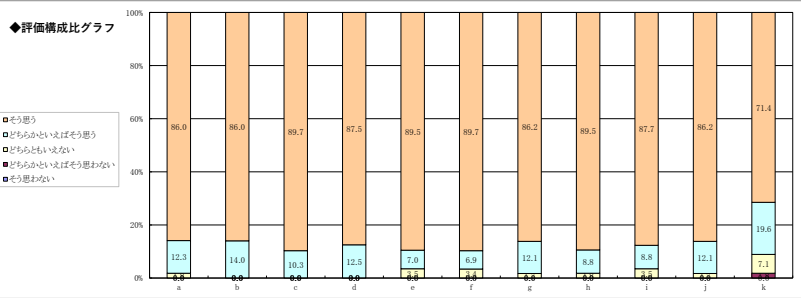
◆基本構成 (無回答を除きます)

性別	件数	%
男	19	32.8
女	39	67.2
合計	58	100.0

医療生協の組合員か	件数	%
組合員である	34	59.6
組合員ではない	18	31.6
わからない	5	8.8
合計	57	100.0

年齢	件数	%
70歳未満	3	5.4
70～79歳	18	32.1
80～89歳	27	48.2
90歳以上	8	14.3
合計	56	100.0

◆評価構成比グラフ



※ 評価の算出方法 「そう思う」+10点、「どちらかといえばそう思う」+5点、「どちらかといえない」0点、「どちらかといえばそう思わない」-5点、「そう思わない」-10点として、無回答を除いた回答者数を掛けて評点を算出しました。

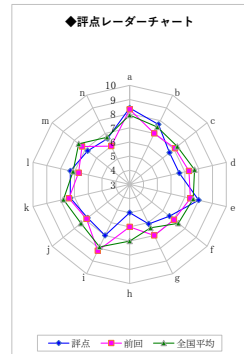
「2018年度 医療評価調査」評価一覧 (入所介護利用者)

◆評価

	合計 (件数)	(単位:%)					評点	前回	全国平均	前回との差	全国平均との差
		そう思う	どちらかとい えはそう思う	どちらかとい えない	どちらかとい えはそう思わ ない	そう思わ ない					
		10	5	0	△ 5	△ 10					
a	22	77.3	18.2	0.0	4.5	0.0	8.4	8.3	7.9	0.1	0.5
b	22	68.2	27.3	0.0	0.0	4.5	7.7	7.0	7.5	0.7	0.2
c	22	54.5	31.8	4.5	9.1	0.0	6.6	7.1	7.3	△ 0.5	△ 0.7
d	22	54.5	31.8	9.1	0.0	4.5	6.6	7.3	7.7	△ 0.7	△ 1.1
e	22	68.2	22.7	9.1	0.0	0.0	8.0	7.4	7.6	0.6	0.4
f	22	50.0	40.9	4.5	0.0	4.5	6.6	7.0	7.4	△ 0.4	△ 0.8
g	22	40.9	40.9	18.2	0.0	0.0	6.1	7.0	6.4	△ 0.9	△ 2.0
h	22	40.9	27.3	27.3	0.0	4.5	5.0	6.0	7.0	△ 1.0	△ 2.0
i	22	63.6	22.7	9.1	0.0	4.5	7.0	8.2	7.9	△ 1.2	△ 0.9
j	22	54.5	36.4	4.5	0.0	4.5	6.8	6.9	7.4	△ 0.1	△ 0.6
k	22	59.1	36.4	0.0	0.0	4.5	7.3	7.4	7.8	△ 0.1	△ 0.5
l	22	54.5	36.4	9.1	0.0	0.0	7.3	6.7	7.1	0.6	0.2
m	22	63.6	22.7	4.5	4.5	4.5	6.8	7.3	7.6	△ 0.5	△ 0.8
n	22	59.1	22.7	13.6	0.0	4.5	6.6	6.0	6.7	0.6	0.1

尼崎医療生活協同組合
高齢者総合福祉施設 あまの里

◆評点レーダーチャート



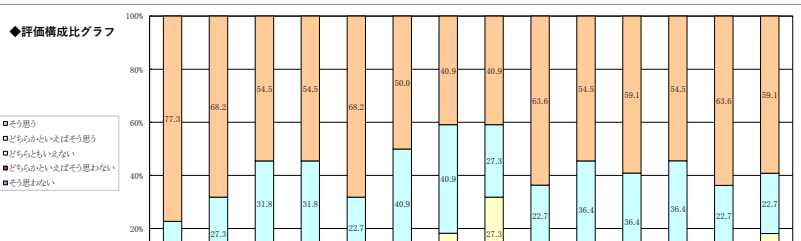
◆基本構成 (無回答を除きます)

性別	件数	%
男	5	22.7
女	17	77.3
合計	22	100.0

医療生協の組合員か	件数	%
組合員である	13	65.0
組合員ではない	3	15.0
わからない	6	27.3
合計	22	100.0

年齢	件数	%
70歳未満	1	4.8
70～79歳	2	9.5
80～89歳	8	38.1
90歳以上	10	47.6
合計	21	100.0

◆評価構成比グラフ



わからない	4	20.0
合計	20	100.0

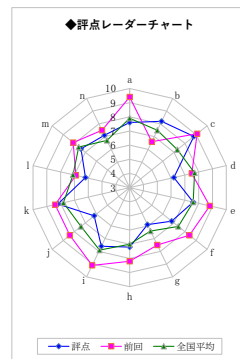


※ 評価の算出方法 「そう思う」+10点、「どちらかといえばそう思う」+5点、「どちらかといえばそう思わない」+0点、「どちらかといえばそう思わない」-5点、「そう思わない」-10点として、無回答を除いた回答者数を掛けて評点を算出しました。

「2018年度 医療評価調査」評価一覧（入所介護利用者）

評価	合計 (件数)	(単位:%)					評点	前年	全国平均	前年との差	全国平均との差
		そう思う	どちらかといえばそう思う	どちらかといえばそう思わない	そう思わない	無回答					
		10	5	0	△5	△10					
a	サービス提供内容を十分に説明された	17	52.9	47.1	0.0	0.0	7.6	9.4	7.9	△1.8	△0.3
b	サービス計画に利用者や家族の希望が反映されている	17	64.7	35.3	0.0	0.0	8.2	6.6	7.5	1.6	0.7
c	施設の設備は満足できるものだった	17	82.4	17.6	0.0	0.0	8.8	9.1	7.3	△1.3	1.5
d	施設内の安全や衛生に配慮されている	17	52.9	47.1	0.0	0.0	6.2	7.5	7.7	△1.3	△1.3
e	生活を送るうえで案内や説明は十分だった	17	52.9	47.1	0.0	0.0	7.6	8.8	7.6	△1.2	0.0
f	提供された介護サービスの内容は満足できるものだった	17	47.1	41.2	11.8	0.0	6.8	6.4	7.4	△1.6	△0.6
g	食事は満足できるものだった	16	31.3	56.3	12.5	0.0	5.9	7.5	6.4	△1.6	△0.5
h	入浴サービスは満足できるものだった	16	43.8	56.3	0.0	0.0	7.2	8.2	7.0	△1.0	0.2
i	職員の言葉遣いや態度には、気配りが感じられる	17	58.8	35.3	5.9	0.0	7.6	9.1	7.9	△1.5	△0.3
j	苦情や相談について、すみやかに対応できている	17	41.2	41.2	17.6	0.0	6.2	8.4	7.4	△2.2	△1.2
k	利用者のプライバシーは守られていた	17	70.6	23.5	5.9	0.0	8.2	8.4	7.8	△0.2	0.4
l	室料などの利用料金は、サービスの内容から見て納得できる	17	41.2	41.2	17.6	0.0	6.2	6.9	7.1	△0.7	△0.9
m	この施設の全体的な印象は満足できるものだった	17	58.8	29.4	11.8	0.0	7.4	8.1	7.6	△0.7	△0.2
n	この事業所を知り合いに紹介したいと思う	17	52.9	35.3	11.8	0.0	7.1	7.5	6.7	△0.4	0.4

尼崎医療生活協同組合
特別養護老人ホーム立花あまの里



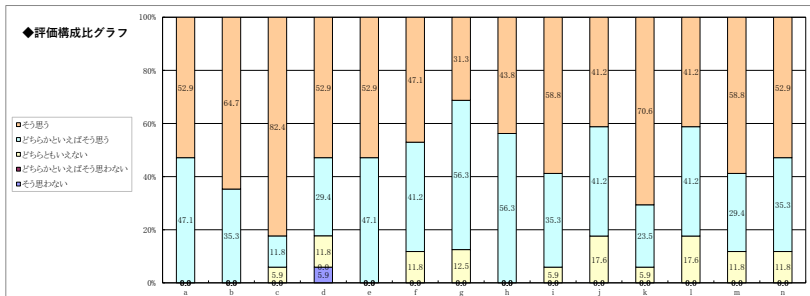
◆基本構成（無回答を除きます）

性別	件数	%
男	5	29.4
女	12	70.6
合計	17	100.0

年齢	件数	%
70歳未満	0	0.0
70～79歳	1	5.9
80～89歳	11	64.7
90歳以上	5	29.4
合計	17	100.0

医療生協の組合員か	件数	%
組合員である	12	75.0
組合員ではない	3	18.8
わからない	1	6.3
合計	16	100.0

◆評価構成比グラフ

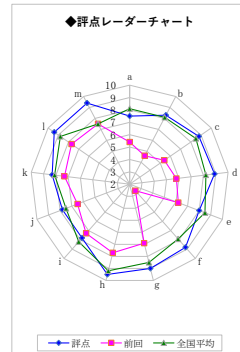


※ 評価の算出方法 「そう思う」+10点、「どちらかといえばそう思う」+5点、「どちらかといえばそう思わない」+0点、「どちらかといえばそう思わない」-5点、「そう思わない」-10点として、無回答を除いた回答者数を掛けて評点を算出しました。

「2018年度 医療評価調査」評価一覧（通所リハビリ・介護利用者）

尼崎医療生活協同組合
認知症対応型DSあまの里

評価	合計 (件数)	(単位:%)					評点	前年	全国平均	前年との差	全国平均との差	
		そう思う	どちらかといえばそう思う	どちらかといえばそう思わない	そう思わない	無回答						
		10	5	0	△5	△10						
a	サービス提供内容を十分に説明された	10	70.0	10.0	20.0	0.0	0.0	7.5	5.4	8.1	2.1	△0.6
b	個人ごとの計画に沿って、サービスが提供された	9	66.7	33.3	0.0	0.0	0.0	8.3	4.6	8.1	3.7	0.2
c	施設は清潔で快適だった	8	75.0	25.0	0.0	0.0	0.0	8.8	5.4	8.5	3.4	0.3
d	職員同士で連絡や引き継ぎができています	9	77.8	22.2	0.0	0.0	0.0	8.9	5.8	8.2	3.1	0.7
e	職員の言葉遣いや態度には気配りが感じられた	10	60.0	40.0	0.0	0.0	0.0	8.0	6.2	8.5	1.8	△0.5
f	提供されたメニューやプログラムは、満足できるものだった	8	75.0	25.0	0.0	0.0	0.0	8.8	2.7	7.9	6.1	0.9
g	職員には、わからないことを聞きやすかった	10	80.0	20.0	0.0	0.0	0.0	9.0	6.9	8.5	2.1	0.5
h	送迎サービスは、安心して利用できた	10	90.0	10.0	0.0	0.0	0.0	9.5	7.7	9.2	1.8	0.3
i	入浴サービスは、満足できるものだった	9	55.6	44.4	0.0	0.0	0.0	7.8	7.3	8.2	0.5	△0.4
j	食事は満足できるものだった	9	66.7	22.2	11.1	0.0	0.0	7.8	6.5	7.5	1.3	0.3
k	苦情や相談について、すみやかに対応できている	9	77.8	11.1	11.1	0.0	0.0	8.3	7.3	8.1	1.0	0.2
l	全体として利用しやすかった	8	87.5	12.5	0.0	0.0	0.0	9.4	7.7	8.8	1.7	0.6
m	この事業所を知り合いに紹介したいと思う	8	87.5	12.5	0.0	0.0	0.0	9.4	7.5	7.5	1.9	1.9



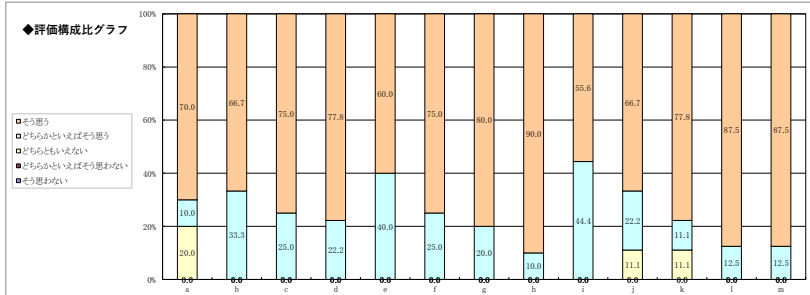
◆基本構成（無回答を除きます）

性別	件数	%
男	4	40.0
女	6	60.0
合計	10	100.0

年齢	件数	%
70歳未満	1	10.0
70～79歳	3	30.0
80～89歳	2	20.0
90歳以上	4	40.0
合計	10	100.0

医療生協の組合員か	件数	%
組合員である	6	66.7
組合員ではない	3	33.3
わからない	0	0.0
合計	9	100.0

◆評価構成比グラフ

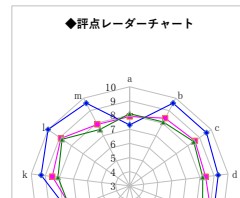


※ 評価の算出方法 「そう思う」+10点、「どちらかといえばそう思う」+5点、「どちらかといえばそう思わない」+0点、「どちらかといえばそう思わない」-5点、「そう思わない」-10点として、無回答を除いた回答者数を掛けて評点を算出しました。

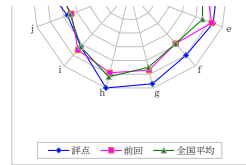
「2018年度 医療評価調査」評価一覧（通所リハビリ・介護利用者）

尼崎医療生活協同組合
認知症対応型DS立花あまの里

評価	合計 (件数)	(単位:%)					評点	前年	全国平均	前年との差	全国平均との差	
		そう思う	どちらかといえばそう思う	どちらかといえばそう思わない	そう思わない	無回答						
		10	5	0	△5	△10						
a	サービス提供内容を十分に説明された	15	73.3	13.3	6.7	0.0	6.7	7.3	7.9	8.1	△0.6	△0.8
b	個人ごとの計画に沿って、サービスが提供された	14	92.9	7.1	0.0	0.0	0.0	9.6	8.4	8.1	1.2	1.5
c	施設は清潔で快適だった	14	92.9	7.1	0.0	0.0	0.0	9.6	8.6	8.5	1.0	1.1
d	職員同士で連絡や引き継ぎができています	14	85.7	14.3	0.0	0.0	0.0	9.3	8.4	8.2	0.9	1.1
e	職員の言葉遣いや態度には気配りが感じられた	15	86.7	13.3	0.0	0.0	0.0	9.3	9.2	8.5	0.1	0.8
f	提供されたメニューやプログラムは、満足できるものだった	15	80.0	20.0	0.0	0.0	0.0	9.0	7.9	7.9	1.1	1.1



g	職員には、わからないことを聞きやすかった	15	93.3	6.7	0.0	0.0	0.0	9.7	8.7	8.5	1.0	1.2
h	送迎サービスは、安心して利用できた	15	100.0	0.0	0.0	0.0	0.0	10.0	8.9	9.2	1.1	0.8
i	入浴サービスは、満足できるものだった	14	64.3	35.7	0.0	0.0	0.0	8.2	8.5	8.2	△0.3	0.0
j	食事は満足できるものだった	15	60.0	33.3	6.7	0.0	0.0	7.7	7.4	7.5	0.3	0.2
k	苦情や相談について、すみやかに対応できている	15	86.7	13.3	0.0	0.0	0.0	9.3	8.5	8.1	0.8	1.2
l	全体として利用しやすかった	15	100.0	0.0	0.0	0.0	0.0	10.0	8.9	8.8	1.1	1.2
m	この事業所を知り合いに紹介したいと思う	14	92.9	7.1	0.0	0.0	0.0	9.6	7.9	7.5	1.7	2.1



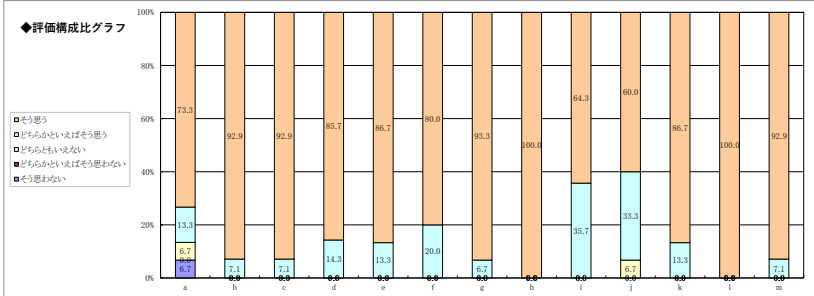
◆基本構成 (無回答を除きます)

性別	件数	%
男	4	28.6
女	10	71.4
合計	14	100.0

医療生協の組合員か	件数	%
組合員である	4	28.6
組合員ではない	10	66.7
わからない	1	6.7
合計	15	100.0

年齢	件数	%
70歳未満	0	0.0
70～79歳	4	26.7
80～89歳	8	53.3
90歳以上	3	20.0
合計	15	100.0

◆評価構成比グラフ



※ 評価の算出方法 「そう思う」+10点、「どちらかといえばそう思う」+5点、「どちらともいえない」0点、「どちらかといえばそう思わない」-5点、「そう思わない」-10点として、無回答を除いた回答者数を掛けて評価を算出しました。